

**СОВРЕМЕННОЕ РЕШЕНИЕ
ДЛЯ УСТРОЙСТВА
ОТВЕРСТИЙ В ТРУБАХ**

GÖLZ KB350

- Современный компактный и максимально возможный легкий дизайн, который обеспечивает удобство при эксплуатации в условиях ограниченного пространства
- Высококачественные комплектующие, изготовленные путем литья под давлением
- Надежный, зарекомендовавший себя бензиновый двигатель STIHL-Engine в совокупности с оборудованием GÖLZ обеспечивают высокую надежность, производительность и безопасность при эксплуатации
- Надежный бензиновый двигатель STIHL-Engine обеспечивает Вам полную независимость от источников электроэнергии



Решение проблем в работе с трубами большого диаметра

1 - Сверление под углом 90° в бетонных трубах. Крепится на анкеры.

2 - Сверление под углом 90° в бетонных трубах. Крепится вакуумной плитой (дополнительная опция).

3 - Сверление под углом 90° в бетонных трубах. Крепится вакуумной плитой (дополнительная опция).

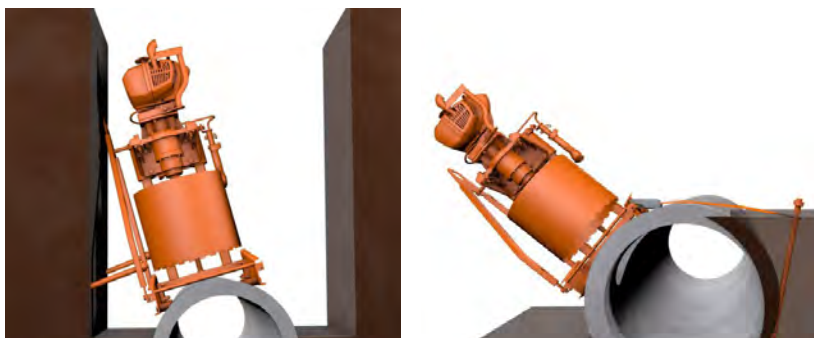
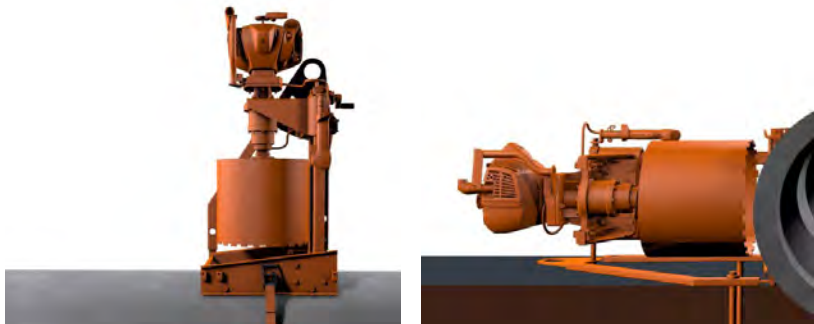
4 - Сверление под углом 45° в чугунных трубах. Крепится стропой. Используются специальные угловые стойки (дополнительная опция).

Стандартная комплектация:

- Рабочая стойка (ход 450 мм),
- Рама с 2 фиксирующими анкерами
- Крепежная стропя 2,1 метра, с крюками
- STIHL 2-х тактный мотор, 2,8 kW (3,8 л.с.)
- Шланг отвода выхлопных газов 4 м
- Диаметр сверления max \varnothing 354 мм
- Крепление коронки Gölz 3-болта-фланец
- Водяной бачок на 10 литров
- Набор крепежа и инструментов
- Общий вес 53 кг



**Варианты крепления
сверильной установки KB350:**



Аксессуары KB350:

Крепления для подачи краном или экскаватором



Крепления для сверления под углом 45°



**Сверильная установка GÖLZ KB350 комплектуется на выбор
бензиновым, электрическим, пневматическим или
гидравлическим приводом**



Вариант комплектации с
гидроприводом
HBM100



Вариант комплектации с
пневмоприводом
LZL 15

Привод	Мощность / Давление	Обороты / мин	Диаметры коронки
Бензодвигатель STIHL 2-тактный	2,8 kW	300	Ø 110 - 354 mm
Электродвигатель BVM33L-extra	3,3 kW, 230 V, 50-60 Hz	180/430/750	Ø 45 - 354 mm
Пневмопривод LZL 15	6-7 bar, 3,3 m³/min воздушный поток	600	Ø 100 - 280 mm
Гидропривод HBM100	140 bar, 30 л/мин поток масла	300	Ø 110 - 354 mm