



MORE QUALITY LESS MONEY <sup>TM</sup>

# Plastobet

Polished concrete floor system

## ТОНКОСЛОЙНЫЙ ПОЛИМЕРБЕТОН-ТЕРРАЦЦО



1001 Донателло



1002 Навахо



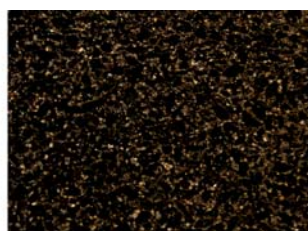
1003 Рубин



1004 Кобальт



1005 Терракота



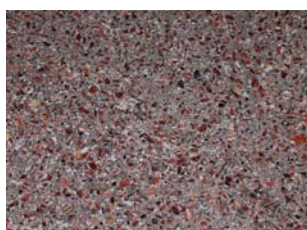
1006 Вулкан



1007 Береза



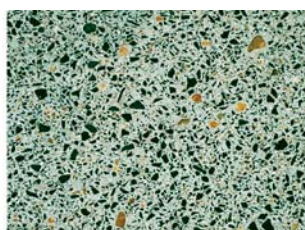
1008 Доктор Браун



1009 Аметист



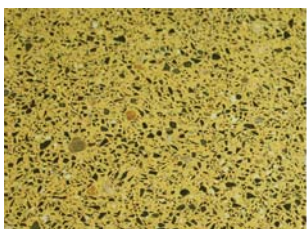
1010 Капучино



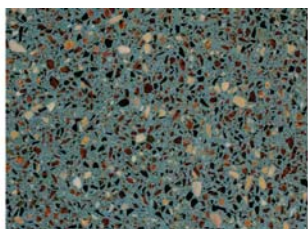
1011 Спейс



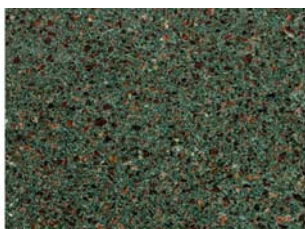
1012 Керамик



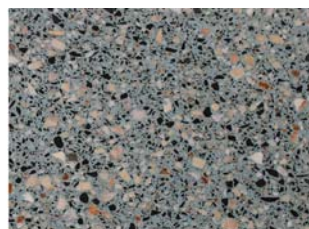
1013 Мустард



1014 Океан



1015 Малахит



1016 Сатурн

**СУПЕРПОЛ™**

ПОЛИРОВАННЫЙ БЕТОННЫЙ ПОЛ



Галереи, музеи, магазины, супермаркеты, торговые центры, автосалоны, заправочные станции, выставочные залы, фитнес - центры, салоны красоты, торгово - офисные центры, школы, ВУЗы, административные здания, медицинские учреждения, кинотеатры, развлекательные центры, аэропорты, вокзалы, а также коттеджное и многоэтажное строительство, лестничные марши, входные группы, благоустройство территорий и т.д.

#### 4 продукта в системе ПЛАСТОБЕТ:

Основная смесь Террацо



Адгезионный слой



Полимерная добавка



Грунтовка



# Полимербетонные полы «Пластобет-Терраццо»

## Уникальное сочетание прочности, химстойкости и внешнего вида.

Сверхпрочные М700- износостойкие полимербетонные полы многоцелевого применения для промышленного и гражданского строительства

**Ввод в эксплуатацию на 5-бдень. Начало эксплуатации - через 1 сутки после заливки.**

### Описание

#### НАЗНАЧЕНИЕ

1. Устройство выравнивающих стяжек промышленных полов.  
Выравнивающая стяжка является одновременно финишным покрытием и не требует нанесения дополнительных защитных пропиток или покрытий.
2. Устройство цветных мозаичных полов (терраццо).

#### ОБЪЕКТЫ ПРИМЕНЕНИЯ ПОЛОВ «ПЛАСТОБЕТ-ТЕРРАЦЦО»

- Магазины, торговые залы, выставочные залы.
- Полы административных, общественных, жилых зданий, коридоры, офисы.
- Склады и производственные цеха с любой интенсивностью нагрузок.
- Гаражные комплексы, автосервисы, автомойки.

#### СВОЙСТВА ПОЛОВ «ПЛАСТОБЕТ-ТЕРРАЦЦО»

- Эксплуатация в помещениях и на открытом воздухе.
- Толщина от 10 до 50мм. Рекомендуемая толщина от 15 до 30 мм.
- Прочность на гранитном наполнителе – М600-М700 .
- Чрезвычайно высокая износостойкость (менее 0,2 г/м<sup>2</sup>),
- Высокая ударная прочность (10-20 кг \*м в зависимости от толщины).
- Прочность на изгиб – не менее 12 МПа.
- Полная беспыльность (после полировки).
- Покрытие паропроницаемое.
- Покрытие антистатическое (удельное электрическое сопротивление – 1,8x10<sup>9</sup> Ом\*м).
- Химическая стойкость к воде, ГСМ, растворам солей, моющим средствам и т.д.
- Покрытие негорючее (группа горючести - НГ).
- Великолепный внешний вид, возможность сочетания нескольких цветов, различных наполнителей и т.п.
- Простота уборки и сервиса, возможность применения любых моющих средств.

#### ПРЕИМУЩЕСТВА ПОЛОВ «ПЛАСТОБЕТ-ТЕРРАЦЦО»

- 100% экологичность; возможность применения в детских учреждениях и объектах медицины.
- Самые низкие затраты по сервису на 1 год эксплуатации.
- Позволяет отказаться от выполнения выравнивающих стяжек с последующим нанесением защитных полимерных пропиток, полимерных покрытий или сухих упрочняющих составов (топпингов). При этом получается покрытие с более высокими декоративными и прочностными качествами, значительно меньшей стоимостью и десятикратным превосходством в толщине.
- Сочетает преимущества латексцементнобетонного и поливинилацетатцементнобетонного покрытий – водостойкость и маслостойкость.
- Полностью соответствует СНиП 2.03.13-88 «Полы».
- Прочность как у топпинга и выше, но не только в верхнем слое, а по всей толщине.
- Полная стойкость к воздействию воды, ГСМ; органических отходов; агрессивной чистящей химии и т.д..
- При истирании (износе) не меняет внешнего вида, не теряет прочность и химстойкость. При эксплуатации полируется.
- Не требует армирования.
- Короткий технологический цикл работ (5-8 дней).
- Начало эксплуатации - на следующий день после окончания работ.
- Стоимость ниже любых видов финишных покрытий аналогичной толщины.
- Высоко-декоративные цветные полы с возможностью сочетания разных цветов, узоров и т.п.

#### ЦВЕТА ПОЛОВ «ПЛАСТОБЕТ-ТЕРРАЦЦО»– 16 БАЗОВЫХ РАСЦВЕТОВ

Оттенки могут отличаться от напечатанных в каталоге. Эффект “натуральный камень”.

#### Наполнители:

Красный гранитный щебень  
Серый гранитный щебень  
Черный базальт  
Белая мраморная крошка

Серый цемент  
Светлый цемент  
Качественные пигменты-красители  
Крупнозернистый песок

## Описание технологии

### Укладка ПЛАСТОБЕТ-ТЕРРАЦЦО

#### Краткий регламент

##### СВЕЖИЙ БЕТОН

1. Заливаем свежий бетон, слегка затираем поверхность вертолетом (диски), жесткой щеткой делаем борозды на свежем бетоне (возраст 2-5 часов после заливки).
2. Наносим предварительно приготовленную смесь ПЛАСТОБЕТ – ТЕРРАЦЦО на свежий бетон (возраст бетона 3-10 часов после заливки).
3. Если необходимо, нарезаем швы.

##### СТАРЫЙ БЕТОН

1. Шлифуем, выравниваем, иногда фрезеруем старый бетон
2. Ремонтируем сколы, выбоины, трещины ремонтными составами на цементной основе
3. Смачиваем поверхность водой (не обильно, чтобы не было луж)
4. Покрываем поверхность грунтовкой ПЛАСТОБЕТ-ПРАЙМЕР
5. Покрываем поверхность ПЛАСТОБЕТ-АДГЕЗИВ
6. Наносим ПЛАСТОБЕТ - ТЕРРАЦЦО
7. Если необходимо, нарезаем швы.

#### ПРИГОТОВЛЕНИЕ СМЕСИ ПЛАСТОБЕТ - ТЕРРАЦЦО

1. Смешиваем ПЛАСТОБЕТ-ТЕРРАЦЦО 25кг (1 мешок) + 1л ПЛАСТОБЕТ-ПОЛИМЕР + 1-1,5 литра воды
2. Тщательно перемешиваем
3. Укладываем смесь (минимум 10 мм - свежий бетон, минимум 15 мм - старый бетон)

#### ПРИГОТОВЛЕНИЕ СМЕСИ ПЛАСТОБЕТ-АДГЕЗИВ

1. Смешиваем ПЛАСТОБЕТ-АДГЕЗИВ 25кг (1 мешок) + 8 - 10л воды
2. Тщательно перемешиваем до консистенции «жидкая сметана»
3. Наносим тонким слоем на бетонную поверхность, покрытую ПЛАСТОБЕТ-ПРАЙМЕР

### Шлифовка, полировка ПЛАСТОБЕТ-ТЕРРАЦЦО по системе Суперпол™



#### СВЕЖЕУЛОЖЕННЫЙ ПОЛИМЕРБЕТОН (от 2 до 12 суток)

##### Обдир и грубая шлифовка:

- 14 металл @ 400 - 500 об/мин
- 30 металл @ 500 об/мин
- 70 металл @ 500 об/мин
- 120 металл @ 500 - 600 об/мин

##### Грубая полировка:

- 100 пластик @ 700 - 800 об/мин
- 200 пластик @ 700 - 800 об/мин

##### **Нанесение укрепляющей пропитки**

##### Полировка:

- 400 пластик @ 800 - 900 об/мин
- 800 пластик @ 800 - 900 об/мин
- 800 V-Harr @ 1000 - 1100 об/мин
- 1800 V-Harr @ 1100 об/мин

##### Финишная полировка:

- 3500 V-Harr @ 1100 об/мин

##### **Нанесение полировочной пропитки**

- BUFF V-Harr @ 1100 об/мин

#### ДАВНО УЛОЖЕННЫЙ ПОЛИМЕРБЕТОН (более 12 суток)

##### Обдир и грубая шлифовка:

- 30 металл @ 400 - 500 об/мин
- 70 металл @ 500 об/мин
- 120 металл @ 500 - 600 об/мин

##### Грубая полировка:

- 100 пластик @ 700 - 800 об/мин
- 200 пластик @ 700 - 800 об/мин

##### **Нанесение укрепляющей пропитки**

##### Полировка:

- 400 пластик @ 800 - 900 об/мин
- 800 пластик @ 800 - 900 об/мин
- 800 V-Harr @ 1000 - 1100 об/мин
- 1800 V-Harr @ 1100 об/мин

##### Финишная полировка:

- 3500 V-Harr @ 1100 об/мин

##### **Нанесение полировочной пропитки**

- BUFF V-Harr @ 1100 об/мин

Технология Суперпол™ - полированный бетон. Семинары, сертификация и обучение подрядчиков.

ООО "Севитол-Диамант-Сервис" т. (044) 502 3329, 496 2807,

e-mail: info@sevitool.com.ua, sevitool.com.ua

Пластобет-Терраццо - сухой компонент системы тонкослойных полов, готовый к применению после смешивания с добавкой «Пластобет-Полимер» и водой. Является монолитным полом, содержащим твердые наполнители, высокоэффективные цементы и добавки, пигменты. Применяется на новых и старых поверхностях.

## ПРИМЕНЕНИЕ

Для выполнения очень твердых, ровных, гладких, устойчивых к истиранию и интенсивной нагрузке шлифованных, полированных, затирочных полов на новых и старых основаниях.

Идеален для торговых центров, магазинов, заводов, школ, аэропортов, вокзалов, автосалонов, инфраструктурных объектов

## СВОЙСТВА

- Высокая механическая и химическая устойчивость
- Разнообразные наполнители и цвета
- Зеркальный блеск
- Легко очищается
- Долговечен
- Просто и быстро наносится
- Для использования внутри помещения и на открытых площадях

## УСЛОВИЯ ПРИМЕНЕНИЯ

Температура окружающей среды во время работы и в течении 7 дней после завершения работ от +5 С до +30С. Поверхность выполненного покрытия необходимо предохранить от слишком быстрой потери влаги в результате действия таких факторов: высокая температура, сквозняки, солнечные лучи.

## ПОДГОТОВКА ОСНОВАНИЯ

Методика «мокрый на сухой»

Основание должно быть прочное, без видимых отслоений, без масляных загрязнений, сильно выраженных трещин. Прочность на сжатие не менее 20 Мпа, на отрыв не менее 1,5Мпа. Основание необходимо обработать фрезеровальной, дробеструйной или шлифовальной техникой. Слабые места удалить. Трещины в основании разделить, хорошо загрунтовать и заполнить составом «Пластобет –Терраццо». После подготовки на предварительно хорошо смоченное за несколько часов до укладки «Пластобет-Терраццо» без видимых луж основание наносится мягкой щеткой грунт «Пластобет-Праймер», а по нему с помощью жесткой щетки связующий адгезив «Пластобет – адгезив». Состав должен быть консистенции жидкой сметаны. Внимание – не допускать пересыхания адгезивного слоя! Далее переходим к укладке приготовленного раствора «Пластобет-Терраццо».

Методика «мокрый на мокрый»

Раствор «Пластобет-Терраццо» можно укладывать на поверхность свежееуложенной бетонной низкоусадочной стяжкой класса В20/25. Перед тем как приступить к укладке раствора «Пластобет-Терраццо» должна быть достигнута соответствующая твердость бетона. Нельзя допускать сильного затвердевания поверхности бетона. Перед нанесением обработать поверхность дисковой затирочной машиной типа «вертолет».

**ПРИГОТОВЛЕНИЕ РАСТВОРА «ПЛАСТОБЕТ-ТЕРРАЦЦО»**

На мешок 25кг сухой смеси «Пластобет-Терраццо» необходимо добавить 1л. добавки «Пластобет-Полимер» 1,0-2,0л воды и хорошо перемешать в бетономешалке (желательно принудительного типа) или малооборотистой дрелью до однородной консистенции. Не добавлять больше воды, чем указано в инструкции!

## ПРОЦЕСС НАНЕСЕНИЯ РАСТВОРА

Приготовленный состав «Пластобет-Терраццо» вылить на основание и распределить с помощью раклей или правила по заранее выставленным временным маякам. Во время распределения как по связующему агенту, так и по свежей смеси нужно передвигаться на обуви с шипами. После высыхания поверхности до такой степени, что можно на нее войти не оставляя слишком глубоких следов, следует произвести затирку поверхности дисковыми машинами, сначала диском, а затем лопастями. Под шлифовку для вскрытия камня затирку лопастями не производить! После нанесения укрыть поверхность пленкой. Пленка остается на весь момент высыхания до шлифовки. Нарезку дилатационных швов необходимо производить после высыхания на 3-6 день, когда не будет выкрашивания крошки из пола. После нарезки швов поверхность необходимо опять накрыть пленкой. Заполнение швов производится после окончания всех работ (не ранее чем на 28 день после нанесения).

## УСЛОВИЯ ЭКСПЛУАТАЦИИ ПОЛА «ПЛАСТОБЕТ-ТЕРРАЦЦО»

Пешеходное движение допустимо через 3 дня после заливки пола. Полные нагрузки допустимы после процесса шлифовки, полировки пола, но не ранее 10 дней после нанесения. К шлифовке, полировке пола можно приступать после 3-5 дней после заливки при температуре 20°C.

## ПРОЦЕСС ШЛИФОВАНИЯ, ПОЛИРОВКИ

Внимание! Перед началом работ по полировке рекомендуется выполнить пробный фрагмент пола для подбора инструмента и определения расхода применяемой химии, а также определение возможного финального эффекта. Повреждения пола, раковины вследствие механической обработки необходимо заполнить специальной шпаклевкой. Все рабочие швы необходимо заполнить герметиком.

## ШЛИФОВКА И ПОЛИРОВКА СУПЕРПОЛ™

Шлифовка и полировка Пластобет производится шлифовальными машинами с алмазным инструментом на металлической, пластиковой, пластик - войлочной и керамической связке по технологии Суперпол™. Шлифовка качеством «Крем» - без вскрытия щебеневого слоя. Шлифовка качеством «Зерно» с полным вскрытием щебеневого слоя. Полировка возможна с приданием глянца до 85 ед по показаниям Глосометра - зеркально - глянцевый пол.

## ОЧИСТКА ИНСТРУМЕНТА

Оборудование и инструменты необходимо очистить после окончания работ водой. Застывший материал необходимо удалить механически.

## МЕРЫ БЕЗОПАСНОСТИ

Смесь содержит цемент, после перемешивания с водой имеет щелочную реакцию. Принять меры для предотвращения пылевыведения. Не вдыхать, предохранять от попадания в глаза и на кожу. В случае попадания в глаза промыть большим количеством воды, кожу вымыть с мылом. В случае необходимости обратиться к врачу.

## УСЛОВИЯ ХРАНЕНИЯ

Срок хранения 6 месяцев от даты изготовления, указанной на упаковке, при условии хранения на поддонах в заводской упаковке в сухих помещениях.

## УПАКОВКА

Мешки - 25кг, Палета 1200кг / 48 мешков

## ДОПОЛНИТЕЛЬНЫЕ СВЕДЕНИЯ

Пользователь обязан применять изделие в соответствии с его предназначением и рекомендациями производителя. Практические результаты измерений могут не быть идентичными в связи с условиями, способом применения и другими факторами не зависящими от производителя. Поверхность пола «Пластобет-Терраццо» может отличаться оттенком и цветной насыщенностью, внешним видом (неравномерный, приближенный к натуральному камню, расположение крошки и т.д.) в зависимости от условий и способа выполнения работ, условий высыхания и т.п.— это не является дефектом изделия и не влияет на технические и эксплуатационные параметры пола.

## ПЛАСТОБЕТ - АДГЕЗИВ Адгезионный слой

### ОПИСАНИЕ ПРОДУКТА

Пластобет-Адгезив- сухой компонент системы Пластобет, готовый к применению после смешивания с водой, улучшающий адгезию.

### ПРИМЕНЕНИЕ

Для выполнения адгезионного слоя, соединяющий новый тонкослойный пол со старым основанием

### СВОЙСТВА

Обеспечивает компенсирование механических напряжений между новым полом и старым основанием. Сильная адгезия к бетону.

### УСЛОВИЯ ПРИМЕНЕНИЯ

Температура окружающей среды во время работы и в течении 7 дней после завершения работ должна составлять от +5°C до +30°C. Поверхность выполненного покрытия необходимо предохранить от слишком быстрой потери влаги в результате действия таких факторов: высокая температура, сквозняки, солнечные лучи.

### ПОДГОТОВКА ОСНОВАНИЯ

Основание должно быть прочное, без видимых отслоений, без масляных загрязнений, сильно выраженных трещин.

На предварительно хорошо смоченное за несколько часов до укладки без видимых луж основание наносится мягкой щеткой «Пластобет-Праймер», по нему с помощью жесткой щетки «Пластобет – адгезив». Состав должен быть консистенции жидкой сметаны. Внимание – не допускать пересыхания адгезионного слоя раствора!

### ПРИГОТОВЛЕНИЕ РАСТВОРА

Растворную смесь перемешать с водой в пропорции 8-10л воды на 25кг смеси. Смесь медленно всыпать в воду и перемешивать на протяжении 5 минут малооборотной мешалкой для получения однородной смеси (сметанообразной консистенции) без комков

## ПЛАСТОБЕТ - ПОЛИМЕР Полимерная добавка

### ОПИСАНИЕ ПРОДУКТА

Пластобет-Полимер - это готовая к применению дисперсия модифицированных полимерных смол

### ПРИМЕНЕНИЕ

Вместе с Пластобет-Терраццо применяется для устройства полимербетонных поверхностей.

### СВОЙСТВА

- Уплотняет полимерцементную смесь
- Предотвращает впитывание

## ТЕХНИЧЕСКИЕ ХАРАКТЕРИСТИКИ

Группа горючести- Г-1

Прочность на сжатие через 7дней- 35Мпа

Прочность на сжатие через 28дней-50Мпа

Прочность на изгиб через 7дней-6Мпа

Прочность на изгиб через 28дней-10Мпа

Истираемость-0,4кг/см<sup>2</sup>

Водопоглощение –W12

Адгезия- 4Мпа

Пропорции смешивания-1,0-2л воды + 1л добавки «Пластобет-Полимер» на 25кг смеси

Толщина слоя - 10-30мм

Расход материала-2,0кг/м<sup>2</sup> на каждый мм толщины



### ПРОЦЕСС НАНЕСЕНИЯ

Подготовленный состав «Пластобет-Адгезив» вылить на основание и распределить с помощью жесткой щетки. Период времени между укладкой соединительного слоя и нового бетонного пола Пластобет-Терраццо не должен превышать 10-20 минут.

### ОЧИСТКА ИНСТРУМЕНТА

Оборудование и инструменты необходимо очистить после окончания работ водой. Застывший материал необходимо удалить механически.

### МЕРЫ БЕЗОПАСНОСТИ

Смесь содержит цемент, после перемешивания с водой имеет щелочную реакцию. Принять меры для предотвращения пылевыведения. Не вдыхать, предохранять от попадания в глаза и на кожу. В случае попадания в глаза промыть большим количеством воды, кожу вымыть с мылом. В случае необходимости обратиться к врачу.

### УСЛОВИЯ ХРАНЕНИЯ

Срок хранения 6 месяцев от даты изготовления, указанной на упаковке, при условии хранения на поддонах в заводской упаковке в сухих помещениях.

### УПАКОВКА

Мешки по 25кг

Палета 1200кг / 48 мешков

### ТЕХНИЧЕСКИЕ ХАРАКТЕРИСТИКИ и РАСХОД

Адгезия к бетону не менее 1,5 Мпа

Пропорции смешивания : 8-10 л воды на 25 кг смеси

Время жизнеспособности после смешивания до 45 мин при температуре 20°C

Расход материала - 1,5-2,0 кг/м<sup>2</sup>



- Улучшает абразивную стойкость поверхности
- Улучшает растекаемость Пластобет-Терраццо
- Обеспечивает паронепроницаемость смеси.

### УСЛОВИЯ ПРИМЕНЕНИЯ

Температура основания и окружающей среды должны составлять от +5°C до +30°C. Поверхность выполняемого слоя необходимо защитить от воздействия таких факторов, как высокая температура, сквозняки, солнечные лучи.

### ПОДГОТОВКА ОСНОВАНИЯ

Основание должно выдерживать необходимые нагрузки, быть твердым, сухим без загрязнений. Необходимо произвести обработку основания фрезеровкой или шлифовкой.

### СПОСОБ ПРИМЕНЕНИЯ НА ПОЛЫ «ПЛАСТОБЕТ-ТЕРРАЦЦО»

1 Литр Пластобет + 1,5 литра воды смешать с 25 кг (1 мешок) смеси Пластобет-Терраццо и тщательно перемешать.

### ОЧИСТКА ИНСТРУМЕНТА

Оборудование и инструменты необходимо очистить после окончания работ водой.

### МЕРЫ БЕЗОПАСНОСТИ

Пластобет-Полимер не является токсичным веществом и при нормальных условиях не несет угрозы здоровью. Работники должны применять защитную одежду, обувь, очки и перчатки. В случае попадания в глаза немедленно промыть водой. Хранить в недоступном для детей месте.

### УСЛОВИЯ ХРАНЕНИЯ

Срок хранения 6 месяцев от даты изготовления, указанной на упаковке в плотно закрытой заводской упаковке.

## ПЛАСТОБЕТ - ПРАЙМЕР Грунтовочный препарат



### ОПИСАНИЕ ПРОДУКТА

Пластобет-Праймер – это готовая к применению дисперсия модифицированных полимерных смол

### ПРИМЕНЕНИЕ

Для грунтовки бетонных оснований, и совместно с «Пластобет-Адгезив» в системе тонкослойных полов.

### СВОЙСТВА

- Уплотняет основание
- Предотвращает впитывание воды из раствора в основание
- Увеличивает адгезию раствора к основанию
- Улучшает растекаемость самонивелирующихся растворов
- Паропроницаемая

### УСЛОВИЯ ПРИМЕНЕНИЯ

Температура основания и окружающей среды должны составлять от +5°C до +30°C. Поверхность выполняемого слоя необходимо защитить от воздействия таких факторов, как высокая температура, сквозняки, солнечные лучи.

### ПОДГОТОВКА ОСНОВАНИЯ

Основание должно выдерживать необходимые нагрузки, быть твердым, сухим без загрязнений. Необходимо произвести обработку основания фрезеровкой или шлифовкой.

### СПОСОБ ПРИМЕНЕНИЯ НА ПОЛЫ «ПЛАСТОБЕТ-ТЕРРАЦЦО»

**Вариант № 1** – разбавить водой - 1л грунтовки - 1,5л воды. Произвести грунтование поверхности 2-3 раза с межслойной сушкой. Приготовленный раствор выливать на основание и размазывать широкой мягкой щеткой, насыщать, но не оставлять луж. Готовый состав «Пластобет-Терраццо» или «Пластобет-Адгезив» наносить не позже 24 часов после последней грунтовки.

**Вариант №2** – смешать 2 части цемента, 4 части песка Мкр- 1,8 - 2,4 , 2 части грунтовки «Пластобет-Праймер». На предварительно смоченное за несколько часов до нанесения основание состав наносится мягкой щеткой «Пластобет-Праймер», а по

Не допускать хранения при температуре ниже 0°C.

### УПАКОВКА

10л, 30л –канистры, 200л бочки

### ДОПОЛНИТЕЛЬНЫЕ СВЕДЕНИЯ

Пользователь обязан применять изделие в соответствии с его назначением и рекомендациями производителя

### ТЕХНИЧЕСКИЕ ХАРАКТЕРИСТИКИ

Плотность около 1,02 г/см<sup>3</sup>

Пропорции смешивания:

1л Пластобет-Праймер \1,5л вода\25кг Пластобет-Терраццо

### РАСХОД:

0,80 л на 1м<sup>2</sup> при толщине слоя 10 мм

1,20л на 1м<sup>2</sup> при толщине слоя 15 мм

1,60л на 1м<sup>2</sup> при толщине слоя 20 мм

2,00л на 1м<sup>2</sup> при толщине слоя 25 мм

нему готовый состав и втирается в основание жесткой щеткой. Готовый состав «ПЛАСТОБЕТ-ТЕРРАЦЦО» наносится еще на свежий не засохший адгезионный слой.

### ОЧИСТКА ИНСТРУМЕНТА

Оборудование и инструменты необходимо очистить после окончания работ водой.

### МЕРЫ БЕЗОПАСНОСТИ

Грунтовка не является токсичным веществом и при нормальных условиях не несет угрозы здоровью. Работники должны применять защитную одежду, обувь, очки и перчатки. В случае попадания в глаза немедленно промыть водой. Хранить в недоступном для детей месте.

### УСЛОВИЯ ХРАНЕНИЯ

Срок хранения 6 месяцев от даты изготовления, указанной на упаковке в плотно закрытой заводской упаковке.

### УПАКОВКА

10л, 30л – канистры, 200л бочки

### ДОПОЛНИТЕЛЬНЫЕ СВЕДЕНИЯ

Пользователь обязан применять изделие в соответствии с его назначением и рекомендациями производителя

### ТЕХНИЧЕСКИЕ ХАРАКТЕРИСТИКИ

Плотность 1,02 г/см<sup>3</sup>

Пропорции смешивания:

Вариант №1 - 1л грунтовки + 1,5 л воды

Вариант №2 - цемент: песок: грунтовка - 1ч: 4ч: 1ч

Вариант №3 - смесь «Пластобет-Адгезив» + вода – до консистенции жидкой сметаны

### РАСХОД:

Вариант №1 – 0,2 – 0,4л/м<sup>2</sup> 2 слоя

Вариант №2 – 0,5- 1кг состава на 1м<sup>2</sup>



**Продажи: ООО «Севитол-Диамант-Сервис»**  
03022, Украина, г. Киев, ул. Васильковская, 32, тел./факс: (044) 502 3329, 496 2807  
e-mail: info@sevitool.com.ua, www.sevitool.com.ua



**Производитель: ООО «БУДКОМПЛЕКТ»**  
Киевская обл. г. Вишневое, ул. Киевская, 12  
тел./факс: (044) 406 0114, 451-84-79  
www.budkom.com.ua